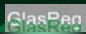






Scherminstallatie GlasReg

AARDBEITELERS LIMBURG
Dinsdag 13 december 2005





Scherminstallatie in de aardbeiteelt


- ✓ Opbouw
 - Aandrijfsysteem
 - aandachtspunten
- ✓ Rendabiliteit
 - Scherm met/zonder vijf-steun
 - Anticondensfolie
 - Noppenfolie
- ✓ Temperatuurverdeling




De schermingsinstallatie




Scherminstallatie



Aandrijfmechanismen voor openen en sluiten van schermdeken



Aandrijfmechanismen

- Trekduwstang
- Draadmechaniek
- Rolscherm
- Twinroll




Scherminstallatie

✓ Afdichting en steundraden




Scherminstallatie trek/duw

- tandlat
- aandrijving tandlat
- trekduwstang
- afdichting spant
- diabolrol
- afdichting zijkant
- afdichting zijkant detail
- afdichting zijkant detail2
- afdichting kopkant 1
- afdichting kopkant 2



Scherminstallatie draadmech.

- aandrijving
- trommellier
- aandrijvingsbuis
- schermprofiel
- keer katrol



Scherminstallatie

▼ Prijzen

- Totale Scherminstallatie: 4,5 – 7 €/m²
 - 1/3 installatie – 1/3 scherm – 1/3 arbeid
 - Goedkoper: lege serre / nieuwbouw
- Schermdoek:
 - Phormilux (13% - 45%) 0,82 €/m²
 - PH super (15% - 45%) 1,15 €/m²
 - PH 15 1,10 €/m²
 - PH 55 (55% - 58%) 1,93 €/m²
- Folies
 - Extra Helder (EH 0.03) 0,093 €/m²
 - AC-folie 0,15 – 0,186 €/m²
 - Perforaties Ø 6mm 0,009 €/m²
(10 x 10) ; 10 x 20 ; 20 x 20

Scherminstallatie economisch

▼ Prijzen

- Totale Scherminstallatie: 6,85 €/m²
 - Afschrijving 7 jaar: 0,98 €/m²
 - Met vliif tussenkomst (40%) 0,59 €/m²
 - Rente 5% 0,03 €/m²
 - Onderhoud 2% 0,012 €/m²
- Jaarkost 1,05 €/m²
- Met vliif-steun (40%) 0,63 €/m²

Economische verantwoording → rekenblad

Folie economisch

▼ Prijzen

- AC-folie 0,15 €/m²
 - Afschrijving 2 jaar: 0,075 €/m²
 - Arbeid (1000 m² 10 u) 0,125 €/m²
 - Jaarkost = 0,2 €/m²
- Helder folie 0,09 €/m²
 - Arbeid 0,125 €/m²
 - Jaarkost = 0,215 €/m²
- Noppenfolie (250 m) 0,8 €/m² (gevel)
 - Snappers/draad 0,6 €/m²
 - Afschrijving 4 jaar: 0,35 €/m²
 - Arbeid 0,25 €/m²
 - Jaarkost = 0,6 €/m² gevel
 - Verhouding 15/100 gevel/grond = 0,09 €/m²

Klimaatsregeling : Instellingen

- **Scherming**
 - interessantste instrument voor energiebesparing
 - klimaatschermen of vochtschermen
 - Energieschermen
 - Gesloten scherm (geen bandjes weglaten)
 - extra aandacht voor regeling
 - open/dichtregeling afstemmen op verwarmingscapaciteit
 - vochtregeling (in stappen van 0.25% tot 4% = ± 12 cm)
 - 5 -10 min wachttijd voor volgende sturing
 - Min. Buis als RV-plant te hoog blijft.
 - Tot 10°C scherming gebruiken
 - horizontale temperatuurverschillen



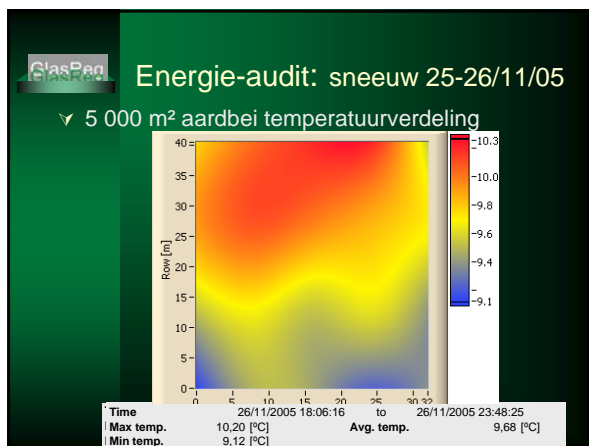
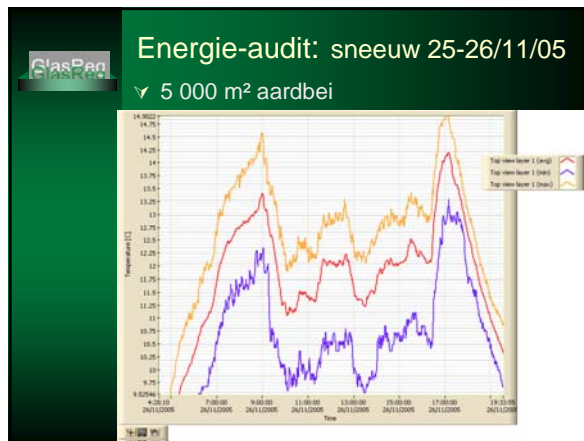


Klimaatsregeling : vaststelling

- **Scherming**
 - RV is hoger onder vochtdoorlatend scherm tov zonder
 - Met vochtlier kan verdamping hoger zijn dan zonder scherm
 - Vochtdoorlatend en koud met of zonder scherm verdamping ± gelijk
 - Zonnescherm verlaagd verdamping altijd
 - Scherm kan veel uitstraling opvangen zonder verwarming
- **Hoge luchtvochtigheid**
 - in de nacht zorgt voor meer Ca in de vrucht
 - Worteldruk is belangrijk voor Ca-transport
 - In jong stadium geeft grotere bladeren

Energie audit: Temperatuursregistratie

- ✓ Horizontale en verticale temperatuursverschillen
 - 1,5 °C = OK
 - 3 °C = slecht
- ✓ Oorzaken
 - Scherm vaak grotere verschillen
 - Transportleiding
 - Afwijking meetbox
 - Buisrail verschillen
 - Koude/warme gevel
 - Kieren / stukken
 - Ramen
- ✓ Voordelen
 - Uniform klimaat : kwaliteit / ziekte druk
 - Productie stijging: 5 %
 - Energiebesparing: tot 10 % (lagere temperatuur)

Dank voor uw aandacht en... Prettige feestdagen

